



# वेस्टर्न सॉफ्टवूड प्रजातियां और ग्रेड्स

---



# वेस्टर्न सॉफ्टवूड

## वेस्टर्न टिंबरलैंड

पश्चिमी संयुक्त राज्य अमेरिका, दुनिया के सबसे प्रचुर और उत्पादक जंगलों में से लगभग 213 मिलियन एकड़ का घर है। इसमें से, व्यावसायिक लकड़ी उत्पादन के लिए केवल 126 मिलियन एकड़ ही उपलब्ध हैं, शेष जंगल, वाटरशेड संरक्षण, वन्यजीवन, पार्क और अन्य गैर-लाभकारी गतिविधियों के लिए आरक्षित हैं। पश्चिमी व्यावसायिक लकड़ी की कटाई, इस पृथ्वी पर किसी भी लकड़ी उगाये जाने वाले क्षेत्र के सबसे कठिन और सबसे प्रगतिशील राज्य वन प्रथा अधिनियम और सर्वोत्तम प्रबंधन प्रथाओं द्वारा शासित है, जो कि लगभग 15 व्यावसायिक महत्वपूर्ण सॉफ्टवूड प्रजातियों का उत्पादन करता है। इस निर्देशिका में लकड़ी के खरीदारों के लिए पांच सबसे प्रमुख जातियां उपलब्ध हैं: डगलस फ़र, हेम-फ़र, पोंडेरोसा पाइन, आयडाहो व्हाइट पाइन और एन्जेलमन स्पूस

## टिम्बर की किस्मों का संक्षिप्त विवरण

अमेरिकी सॉफ्टवूड की किस्मों को समझने के लिए सबसे अच्छा है कि आप इनके तीन प्रमुख किस्मों का अध्ययन करें जिस पर इनका विश्लेषण किया जाता है, इनमें से प्रत्येक का मूल्यांकन अंतिम उपभोक्ता के द्वारा होता है:

- **संरचनात्मक/इमारती लकड़ी** का उपयोग भवन निर्माण में होता है और इसका वर्गीकरण इसके मजबूती के आधार पर किया जाता है।
- **सजावटी लकड़ी** का उपयोग आकर्षण बढ़ाने के लिए किया जाता है और इनका वर्गीकरण कई लक्षणों के आधार पर लिया जाता है जो लकड़ी के रंग-रूप से अलग हो सकता है।
- **फैक्टरी और शॉप लकड़ी** का उपयोग खिड़कियों, दरवाजों और फर्नीचर में किया जाता है, और इनका वर्गीकरण एक टुकड़े से प्राप्त होने वाले छोटे-छोटे उपयोगी टुकड़ों के प्रतिशत के आधार पर किया जाता है।

इनमें से प्रत्येक वर्ग का अपना खास वर्गीकरण नियम और संगठनात्मक रचना है जो यह निर्देशिका प्रत्येक किस्म के लोकप्रिय श्रेणी के बारे में सूचना देकर प्रदर्शित करेगी।

किसी लकड़ी की किस्म का उपयोग किस लिए होना है, यह तथ्य उसके चयन के लिए सबसे महत्वपूर्ण है। यदि लकड़ी इमारती उपयोग के लिए है, तो इसे कितना भार उठाने की जरूरत है? यदि लकड़ी दिखावटी उपयोग के लिए है, तो इसकी ऊपरी सतह का साफ होना कितना महत्वपूर्ण है? अंततः, अंतिम -उपभोग के विवरण की जानकारी आपको अपने प्रोजेक्ट के लिए उपयुक्त किस्म का चयन करने की अनुमति देगी।



## ग्रेडिंग एजेंसी के सदस्य

यह प्रकाशन, सॉफ्टवूड एक्सपोर्ट कौंसिल (एस.ई.सी.) के सदस्यों द्वारा उपलब्ध कराये गए पश्चिमी सॉफ्टवूड ग्रेड का प्रतिनिधि नमूना प्रस्तुत करता है:



पैसिफ़िक लंबर  
इंस्पेक्शन ब्यूरो  
(पी.एल.आई.बी.)



वेस्ट कोस्ट लंबर  
इंस्पेक्शन ब्यूरो  
(डब्ल्यू.सी. एल.आई.बी.)



वेस्टर्न वूड प्रॉडक्ट्स  
एसोसिएशन  
(डब्ल्यू.डब्ल्यू.पी.ए.)

इनमें से प्रत्येक एजेंसी अमेरिका के लंबर स्टैंडर्ड कमेट , इंक. द्वारा मान्यता प्राप्त है। (ए.एल.एस.सी.) यू.एस. वाणिज्य मंत्रालय के अधीन। ये सभी एक साथ मिलकर पश्चिमी क्षेत्र के कुल सॉफ्टवूड टिम्बर के 85% उत्पादन के लिए जिम्मेदार हैं। सॉफ्टवूड एक्सपोर्ट कौंसिल को इसके संगठन सदस्यों या सदस्य कंपनियों की उत्पाद सम्बन्धी सूचना के लिए किसी भी वक्त संपर्क किया जा सकता है। कृपया एस.ई.सी.वेबसाइट [www.softwood.org](http://www.softwood.org) पर जाएँ

## ग्रेड स्टैम्प को समझना

अधिकांश अमेरिकी लकड़ी के शिपमेंट में एक ग्रेड स्टैम्प शामिल होता है, हालाँकि सजावटी टिम्बर की ग्रेड स्टैम्पिंग आवश्यकताएं इमारती टिम्बर के ग्रेड आवश्यकताओं से भिन्न हो सकती हैं। किसी स्टैम्प के महत्वपूर्ण घटक निम्नलिखित हैं:

1. प्रमाणन चिह्न: ग्रेडिंग एजेंसी द्वारा पंजीकृत, गुणवत्ता नियंत्रण पर्यवेक्षणों की पुष्टि
2. मिल की पहचान: यह उत्पादन करने वाले मिल की पहचान बताता है, मिल के नाम या उनको दिए गए एक नंबर के द्वारा।
3. ग्रेड की पहचान: ग्रेड का नाम, नंबर, या संक्षिप्त नाम।
4. प्रजाति की पहचान: प्रजातियों या मिश्र प्रजातियों की जानकारी।
5. नमी की मात्रा और किस प्रकार से सिजंड किया हुआ:
  - एम.सी.15 या के.डी.15: अधिकतम नमी की मात्रा 15% (के.डी. का अर्थ है "भट्टी में पका हुआ")
  - एस-ड्राई या के.डी. अधिकतम नमी की मात्रा 19%
  - एस-जी.आर.एन.:19% से ज्यादा नमी
  - एच.टी.: लकड़ी का कोर तापमान न्यूनतम 56° C पर कम से कम 30 मिनट तक गर्म किया हुआ। (एच.टी. का अर्थ है "ताप-उपचारित (हीट ट्रीटेड)")



## प्राकृतिक लक्षण और उत्पादन खामियां

प्राकृतिक विशेषताएँ और उत्पादन खामियां जो उत्पादन प्रक्रिया के दौरान हो सकती हैं, ना केवल लकड़ी के रंग-रूप को बल्कि उसकी संरचनात्मक दृढ़ता और भार वहन क्षमता को भी प्रभावित कर सकती है। ग्रेड का निर्धारण सभी विशेषताओं और खामियों के प्रकार, आकार, निकटता, आवृत्ति और उनके स्थान जैसे मानदंडों पर होता है। बाद में संदर्भित कुछ सामान्य विशेषताओं और उत्पादन खामियों को यहाँ दर्शाया गया है:



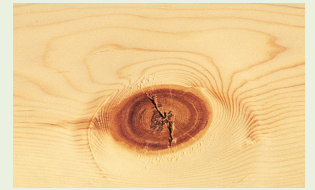
बार्क पॉकेट



ब्लू स्टैन



ब्राउन स्टैन



चेकड नॉट



इंटर ग्रोन नॉट



मशीन बर्न



मशीन गाउज



निश्चित नॉट की दृढ़ता नहीं



पिच स्ट्रीक



रूसिंग में चूक



सलोहूड नॉट



स्पाइक नॉट



टाइट ब्लैक नॉट



टॉर्न ग्रेन (प्लेनर से)



अनसाउंड नॉट



हास

## इमारती टिम्बर

इमारती टिम्बरों का मूल्यांकन उन्हें देखकर, यांत्रिक या डिजिटल स्कैनिंग के द्वारा होता है, और उनके रंग-रूप को नहीं बल्कि उनकी मजबूती को देखकर ग्रेड दिया जाता है। ग्रेडिंग के नियम प्राकृतिक विशेषताओं और उत्पादन खामियों को सीमित रखते हैं जिसका मजबूती और प्रत्येक ग्रेड, प्रजाति और आकार के अनुरूप अंतिम उपयोग पर प्रभाव पड़ता है।

ग्रेड का निर्धारण बोर्ड के पूर्ण आकार पर किया जाता है - यदि किसी ग्रेडेड टुकड़े को फिर से मशीन किया जाता है तो इसका ग्रेड मान्य नहीं होता है; अब आपके पास दो बिना ग्रेड वाले लकड़ी के टुकड़े हैं, और हो सकता है कि एक में ज्यादा विशेषताएं हों, और इसलिए यह दूसरे से विशेष रूप से भिन्न ग्रेड का होगा।

प्रत्येक ग्रेड की अपनी विशेष डिजाइन उपयोगिता होती है जो टुकड़े की दृढ़ता और मजबूती से संबंधित होता है और प्रजाति के अनुसार बदलता रहता है। कुछ पश्चिमी प्रजातियां इन प्रदर्शन गुणों को साझा करती हैं और एक ही वर्ग में रखी जाती हैं जो विपणन, डिजाइन और इंजीनियरिंग को सरल बनाती है। समान प्रजातियों के संयोजन से, व्यक्तिगत रूप से तो नहीं बल्कि प्रति संयोजन डिजाइन उपयोगिताओं को विकसित किया जा सकता है। कुछ सामान्य पश्चिमी प्रजाति संयोजन में निम्न शामिल हैं:

- डगलस फ़र-लार्च: डगलस फ़र और पश्चिमी लार्च
- हेम-फर: वेस्टर हेमलोक, नोबल फ़र, कैलिफ़ोर्निया रेड फ़र, ग्रेड फ़िर, पैसिफ़िक सिल्वर फ़र और सफ़ेद फ़र
- स्पूस-पाइन-फ़र (एस.पी.एफ): सिटका स्पूस, एन्जेलमन स्पूस और लॉजपॉल पाइन
- वेस्टर्न वुड्स: देवदार को छोड़ किसी भी पश्चिमी प्रजाति का संयोजन जैसे कि अल्पाइन फ़र, पॉडेरोसा पाइन, शूगर पाइन, आयडाहो व्हाइट पाइन और पहाड़ी हेमलोक
- पश्चिमी देवदार: सुगन्धित देवदार, पश्चिमी लाल देवदार, पोर्ट ओरफोर्ड देवदार और अलास्का देवदार।

राष्ट्रीय ग्रेडिंग नियम के अनुसार, आयाम लकड़ी के ग्रेड, चार वर्गों में विभाजित हैं:

1. **संरचनात्मक हल्के फ्रेमिंग** (एस.एल.एफ.) को उन इंजीनियरिंग अनुप्रयोगों में होता है जहाँ उच्च डिजाइन उपयोगिता की आवश्यकता होती है। एस.एल.एफ. ग्रेड में शामिल हैं: संरचनात्मक का चयन करें, नंबर 1, नंबर 2 और नंबर 3. ये 38मिमी x 38मिमी से लेकर 89मिमी x 89मिमी के आकार में उपलब्ध होते हैं।
2. **हल्की फ्रेमिंग** ग्रेड फ्रेमिंग अनुप्रयोगों में प्रयुक्त होते हैं जहाँ अधिकतम मजबूती की आवश्यकता नहीं होती है, जैसे कि दीवारों पर फ्रेमिंग, प्लेट्स, चौखट, क्रिपल, ब्लॉकिंग आदि। 38मिमी x 38मिमी से लेकर 89मिमी x 89मिमी के आकार में उपलब्ध एल.एफ. ग्रेड - स्टेण्डर्ड और उपयोगिता वाली विनिर्माण वाली लकड़ियाँ होती हैं।





3. **स्टड ग्रेड** लोड-बेयरिंग अनुप्रयोगों जैसे वर्टिकल इंस्टॉलेशन के लिए एक वैकल्पिक, बहुउद्देशीय ग्रेड है, जैसे दीवार फ्रेमिंग के लिए। इसमें केवल एक ग्रेड है, **स्टड**, जो 38मिमी x 38मिमी से लेकर 89मिमी x 337मिमी के आकार में उपलब्ध होते हैं।
4. **संरचनात्मक धरन और तख्त** (एस.जे. एंड पी.) का 114मिमी या इससे ज्यादा चौड़े इंजीनियरिंग टिम्बर के रूप में जैसे कि धरन, राफ्टर, हैडर, छोटे बीम, ट्रस और सामान्य फ्रेमिंग में प्रयुक्त होते हैं। एस.जे. एंड पी. ग्रेड में शामिल हैं: चुनिन्दा संरचनात्मक, नंबर 1, नंबर 2 और नंबर 3 और ये 38मिमी x 114मिमी से लेकर 89मिमी x 483मिमी आकार में उपलब्ध होते हैं।

इसके अतिरिक्त **विशिष्ट आयाम** वाले संरचनात्मक ग्लुड और मशीन दाबित रेटेड (एम. एस.आर) उत्पादों में शामिल हैं।

आगे के पृष्ठों पर हम उपरोक्त रेखांकित ग्रेड का बारीकी से अध्ययन करेंगे। उपरोक्त आम तौर पर उत्पादित ग्रेड हैं जो हमें संरचनात्मक ग्रेड के नमूनों के बारे में बताते हैं। उपरोक्त किसी भी ग्रेड पर अधिक जानकारी के लिए, कृपया हमसे [www.softwood.org](http://www.softwood.org) पर संपर्क करें



## संरचनात्मक हल्के फ्रेमिंग ग्रेड्स





### चुनिन्दा संरचनात्मक

#### डगलस फ़र

- इनका प्रयोग उन संरचनाओं में अनुशंसित है जहाँ अत्यधिक मजबूती, कठोरता और साज-सज्जा की ज़रूरत होती है।
- मजबूती को प्रभावित करने वाले कारकों पर अंकुश लगा दिया जाता है
- यह हमें मजबूत, दृढ़ एन्केसिंग देता है जहाँ पीथ नॉट 22मिमी से ज्यादा बड़ा नहीं होता और ये सघन तथा व्यवस्थित होते हैं
- निर्बल या ढीले नॉट या छिद्र जो कि 19मिमी से बड़े नहीं होते प्रत्येक 1.2 मीटर पर एक मान्य होता है
- ह्रास पूर्ण आकार के लकड़ी के एक चौथाई 1/4 तक मान्य होता है
- टुकड़ा संख्या 5 स्वीकार्य हार्ट पीथ को दर्शाता है।



#### नंबर 2

#### डगलस फ़र

- यह सबसे आम विनिर्माण के लिए अनुशंसित होता है
- 51मिमी तक के आकार में किसी भी व्यवस्थित नॉट की अनुमति देता है
- इनमें छिद्र 32मिमी से ज्यादा बड़े नहीं होते और प्रति 610 मिमी पर एक छिद्र मान्य होता है।
- ह्रास, पूर्ण आकार के लकड़ी के प्रत्येक सतह पर मोटाई और चौड़ाई का एक तिहाई 1/3 तक या उसके समतुल्य मान्य होता है यदि 1/4 लम्बाई के लिए ह्रास मोटाई के 2/3 से या चौड़ाई के 1/2 से ज्यादा ना हो; जैसा कि टुकड़ा 4 में दर्शाया गया है
- टुकड़ा 1 ग्रेड से उपर का दिखता है हलांकि पूर्ण लम्बाई में मशीन नहीं होने पर यह नंबर 2 का हो जाता है।



### चुनिन्दा संरचनात्मक

#### हेम-फ़र

- उन उपयोगों में अनुशंसित होता है जहाँ अत्यधिक मजबूती, कठोरता और साज सज्जा आवश्यक होती है
- मजबूती को प्रभावित करने वाले कारकों पर अंकुश लगा दिया जाता है
- यह हमें मजबूत, दृढ़ एन्केसिंग देता है जहाँ पीथ नॉट 22मिमी से ज्यादा बड़ा नहीं होता और ये सघन तथा व्यवस्थित होते हैं
- निर्बल या ढीले नॉट या छिद्र जो कि 19मिमी से बड़े नहीं होते प्रत्येक 1.2 मीटर पर एक मान्य होता है
- ह्रास पूर्ण आकार के लकड़ी के एक चौथाई 1/4 तक मान्य होता है
- टुकड़ा संख्या 4, 22मिमी तक की स्वीकार्य केन्द्रीय रेखा नॉट को दर्शाता है

#### नंबर 2

#### हेम-फ़र

- यह सबसे सामान्य विनिर्माण के लिए अनुशंसित होता है
- 51मिमी तक के आकार में किसी भी व्यवस्थित नॉट की अनुमति देता है
- इनमें छिद्र 32मिमी से ज्यादा बड़े नहीं होते और प्रति 610 मिमी पर एक छिद्र मान्य होता है।
- ह्रास, पूर्ण आकार के लकड़ी के प्रत्येक सतह पर मोटाई और चौड़ाई का एक तिहाई 2/3 तक या उसके समतुल्य मान्य होता है यदि 1/4 लम्बाई के लिए ह्रास मोटाई के 2/3 से या चौड़ाई के 1/2 से ज्यादा ना हो; जैसा कि टुकड़ा 1 और 5 में दर्शाया गया है।



## हल्की फ्रेमिंग और स्टड ग्रेड







## स्टैण्डर्ड

### डगलस फ़र

- इनमें विशेषताएं अधिक मक्बूती और उत्कृष्ट सेवा देने तक सीमित होती हैं।
- विनिर्माण ग्रेड के समान ही या उसके संयोजन में उपयोग किया जाता है
- 51मिमी तक के आकार में किसी भी व्यवस्थित नॉट की अनुमति देता है
- इनमें छिद्र 32मिमी से ज्यादा बड़े नहीं होते और प्रति 610मिमी पर एक मान्य होता है
- वेन लागू करने पर सीमाएँ।



## स्टड

### डगलस फ़र

- लोड-बेयरिंग अनुप्रयोगों में उर्ध्वाधर इंस्टॉलेशन के लिए प्रयुक्त
- 38मिमी तक के आकार में किसी भी प्रकार के 1 नॉट प्रति 310मिमी मान्य होता है।
- विकृति, दरार, कम्पन और किनारे नॉट्स पर अंकुश
- ह्रास, पूर्ण आकार की लकड़ी के प्रत्येक सतह पर मोटाई का एक तिहाई 1/3 तक या उसके समतुल्य मान्य होता है यदि 1/4 लम्बाई के लिए ह्रास मोटाई के 1/2 से या चौड़ाई के 3/4 से ज्यादा ना हो; जैसा कि टुकड़ा 3 और 4 में दर्शाया गया है।



## स्टैंडर्ड

### हेम-फ़र

- सामान्य विनिर्माण के लिए अनुशंसित और बहुतायत में उपयोग
- मजबूती और उपयोगिता के लिए ग्रेडेड
- चौड़े सतह पर 51मिमी तक के आकार में किसी भी प्रकार के व्यवस्थित नॉट की अनुमति देता है
- इनमें छिद्र 32मिमी से ज्यादा बड़े नहीं होते और प्रति 610मिमी पर एक मान्य होता है
- टुकड़ा संख्या 5 स्वीकार्य सफ़ेद विशेषता को दर्शाता है।



## स्टड

### हेम-फ़र

- लोड-बेयरिंग अनुप्रयोगों में उर्ध्वाधर इंस्टॉलेशन के लिए प्रयुक्त
- मौलिक पूर्ण लम्बाई के लिए उत्पादित किया जा सकता है और उपयुक्त लम्बाई के लिए दोनों छोरों पर या सिरो पर तराशा हुआ हो सकता है
- 38मिमी तक के आकार में किसी भी प्रकार के 1 नॉट प्रति 310मिमी मान्य होता है
- विकृति, दरार, कम्पन और किनारे नॉट्स पर अंकुश
- ह्रास, पूर्ण आकार के लकड़ी के प्रत्येक सतह पर मोटाई का एक तिहाई 1/3 तक या उसके समतुल्य मान्य होता है यदि 1/4 लम्बाई के लिए ह्रास मोटाई के 1/2 से या चौड़ाई के 3/4 से ज्यादा ना हो; जैसा कि टुकड़ा 1 और 4 में दर्शाया गया है।

## सजावटी ग्रेड टिम्बर

सजावटी ग्रेड टिम्बर को विशिष्ट रूप से देखकर ग्रेडेड किया जाता है और इसकी ग्रेडिंग इसके आकर्षण को दर्शाती है ना कि इसकी मजबूती को। इस उत्पाद की रेंज असाधारण और दुर्लभ और उत्कृष्ट बोर्ड से लेकर सर्वाधिक उपयोग में आने वाले बोर्डों तक हो सकता है जो उन अनुप्रयोगों में उपयोग किये जाते हैं जहाँ बोर्ड के मूल्य पर सबसे ज्यादा ध्यान दिया जाता है।

हालाँकि समान रूप रंग के कारण इसका विपणन कभी कभी अन्य के संयोजन में किया जाता है, सजावटी ग्रेड की प्रजातियाँ प्रायः स्वतंत्र रूप में विपणन की जाती हैं। सजावटी ग्रेड के टिम्बर प्रजाति-विशिष्ट हो सकते हैं जो पश्चिमी अमेरिका में विभिन्न उप-पारिस्थितिक क्षेत्रों में उनके उत्पत्ति का द्योतक है।

उदाहरण के लिए आयडाहो सफ़ेद पाइन या कैलिफ़ोर्नियन रेडवुड को उनकी क्षेत्रीय विभिन्नता के लिए विशिष्ट ग्रेड प्रदान किया जाता है। पश्चिम के आंतरिक हिस्सों, जहाँ पोंडेरोसा, लोजपोल और शूगर पाइन बहुतायत में पाए जाते हैं, से आने वाले बोर्ड्स को एक समूह में रखा जाता है जबकि पैसिफ़िक के उत्तर-पश्चिमी भागों, जहाँ डगलस फ़र और पश्चिमी हेमलोक बहुतायत में होते हैं, से प्राप्त होने वाले बोर्ड को एक अलग समूह में रखा जाता है।



सभी सजावटी ग्रेड के टिम्बर को दो वर्गों में विभाजित किया जाता है:

- 1. सर्वोत्तम गुणवत्ता वाले सजावटी ग्रेड टिम्बर पूर्णतः स्पष्ट, प्राकृतिक लक्षणों से मुक्त, दाग-धब्बे और उत्पादन खामियों से रहित होते हैं।** ये सबसे बेहतरीन टुकड़े हैं, और इसलिए मूल्यवान भी हैं, और उन अनुप्रयोगों के लिए लक्षित हैं जहाँ केवल बेहतरीन साज सज्जा आवश्यक है। इस ग्रेड के उत्पादों को विशेष ध्यान के साथ बनाया जाता है और उन्हें भट्टी में सुखाया जाता है।
- 2. सामान्य उपयोग के बोर्ड ग्रेड** नॉटी उत्पादों पर लागू होते हैं जिनमें व्यक्तिगत ग्रेड की सीमा द्वारा निर्धारित स्वीकार्य विशेषताओं और उत्पादन खामियों किस एक सीमा होती है। ये उत्पाद बहुतायत में उपलब्ध होते हैं और विभिन्न प्रकार के उच्च और निम्न-गुणवत्ता के अनुप्रयोगों के लिए उपयुक्त हैं।

निम्न तालिका में सजावटी ग्रेड के पश्चिमी प्रजातियों की एक आंशिक सूची दिखाई गई है:

उत्पाद श्रेणियाँ	ग्रेड्स	आयडाहो सफ़ेद पाइन में समतुल्य ग्रेडों
<b>सर्वोत्तम गुणवत्ता वाला</b>		
<b>आर-लिस्ट क्लियर</b> इसे मुख्यतः डगलस फ़र, पश्चिमी हेमलोक, सिटका स्पूस और पश्चिमी रेड देवदार पर लागू किया जाता है।	नंबर 2 स्पष्ट & बी टी आर नंबर 3 स्पष्ट नंबर 4 स्पष्ट	
<b>सेलेक्ट्स</b> सभी प्रजातियों पर लागू होता है परन्तु प्राथमिक रूप से पाइन उत्पाद में उपयोग किया जाता है।	बी & बि टी आर सेलेक्ट सी सेलेक्ट डी सेलेक्ट	सर्वोत्तम/सर्वोच्च विकल्प गुणवत्ता
<b>फिनिश ग्रेड्स</b> अक्सर केवल डगलस फ़र और हेम-फर जातियों में उपलब्ध होते हैं	WWPA नियम वेहतर प्राइम ई WCLIB नियम सी & बी टी आर डी	
<b>रेडवुड इमारती ग्रेड्स</b> RIS नियम केवल रेडवुड जातियों के लिए	<b>हार्टवुड ग्रेड्स:</b> क्लियर ऑल हार्ट हार्ट बी <b>सैपवुड ग्रेड्स:</b> क्लियर बी ग्रेड	
<b>विशेष वेस्टर्न रेड सीडार पैटर्न ग्रेड्स</b> केवल सीडार प्रजातियों के लिए	क्लियर हार्ट ए ग्रेड बी ग्रेड	
<b>सामान्य उद्देश्य के लिए बोर्ड</b>		
<b>व्यापार योग्य R-सूची</b> मुख्य रूप से डगलस फ़र, पश्चिमी हेमलोक, सिटका स्पूस और पश्चिमी लाल सीडार में	व्यापार योग्य चुनें व्यापार योग्य नं. 1 व्यापार योग्य नं. 2 नं. 3 सामान्य	
<b>सामान्य बोर्ड्स (WWPA नियम)</b> मुख्य रूप से पाइन्स, स्पूस और सीडार	1 सामान्य 2 सामान्य 3 सामान्य 4 सामान्य 5 सामान्य	उपनिवेशी स्टर्लिंग स्टैंडर्ड उपयोगिता औद्योगिक
<b>बोर्ड ग्रेड्स (WCLIB नियम)</b> मुख्य रूप से डगलस-फर और हेम-फर जातियों में	व्यापार योग्य चुनें निर्माण स्टैंडर्ड उपयोगिता मितव्ययता	
<b>रेडवुड गार्डन ग्रेड्स</b> RIS ग्रेड्स केवल रेडवुड जातियों के लिए	<b>हर्टवुड ग्रेड्स:</b> निर्माण हर्ट <b>सैपवुड ग्रेड्स:</b> निर्मा कॉमन/डेक कॉमन व्यापार योग्य	
<b>विशेष वेस्टर्न रेड सीडार पैटर्न ग्रेड्स</b> केवल सीडार के लिए	जटिलता चुनें गुणवत्ता जटिलता	

एक बार फिर, हम उपस्थिति ग्रेड के प्रतिनिधि दृश्य के लिए निम्नलिखित पृष्ठों पर उपरोक्त रेखांकित ग्रेड पर गहन अध्ययन करेंगे। इनमें से किसी भी ग्रेड्स पर अधिक जानकारी के लिए, कृपया हमें [www.softwood.org](http://www.softwood.org) पर संपर्क करें

## ग्रेड्स चुनें



12 C&BTR SEL  
KD 15



सी एंड बी.टी.आर/. चयन

पोंडरोसा पाइन

- किसी भी प्रजातियों पर लागू हो सकता है, लेकिन अक्सर वेस्टर्न पाइन्स के लिए आरक्षित है
- वहाँ के लिए अनुशंसित है जहाँ अच्छी प्रस्तुति अनुशंसित है; वर्चुअली साफ और लगभग दोष मुक्त
- कुछ विशेषताओं की अनुमति देता है और बेहतर प्रस्तुति की पूरी लंबाई पर ग्रेड किया जाता है
- नं. 2 साफ एंड बीटीआर (निर्यात आर-सूची नियम), सुपीरियर (WWPA नियम) और सी एंड बीटीआर (WCLIB नियम) के लगभग बराबर है।

12 CHOICE &BTR

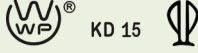


चुनाव एंड बीटीआर

आयडाहो व्हाइट पाइन

- हल्का रंग, एक-समान बनावट, विभाजित या पतला करने की किसी भी प्रवृत्ति से वर्चुअली मुक्त, और ग्रेन के साथ या उस पर अपने कार्यशीलता के लिए प्रसिद्ध
- आईडब्लूपी के पास ग्रेड का अपना सेट है जो बाजार में इस विशिष्ट प्रजातियों की पहचान करने के लिए काम करता है
- ऐसे टुकड़े शामिल करता है जो सुप्रीम ग्रेड बन सकते हैं, लेकिन अन्यथा अन्य पश्चिमी पाइंस के लिए उपयोग किए जाने वाले सी एंड बीटीआर चयन ग्रेड के समान हैं।

12 D SEL



डी चयन

पोंडरोसा पाइन

- ऐसे स्थान के लिए अनुशंसित है जहाँ समाप्ति के लिए आवश्यकताएँ कम सटीक हैं
- टिम्बर में सी चयन ग्रेड की प्रस्तुति सुविधाएँ है
- लक्षण आवश्यकताएँ आमतौर पर कम प्रतिबंधक होती हैं और सबसे अच्छे स्तर पर पूर्ण लंबाई पर ग्रेडेड होती है
- जटिल उत्पादों पर लागू क्लियर वुड और बोर्ड ग्रेड के लिए उच्च ग्रेड्स के बीच।

12 QUALITY



गुणवत्ता

आयडाहो व्हाइट पाइन

- आईडब्लूपी के पास ग्रेड का अपना सेट है जो बाजार में इस विशिष्ट प्रजातियों की पहचान करने के लिए काम करता है
- अन्य पश्चिमी पाइंस के लिए उपयोग किए जाने वाले डी चयन ग्रेड के समान है।

## फिनिश और बोर्ड ग्रेड्स





### बेहतर या सी एंड बीटीआर डगलस फ़र

- केवल अच्छी गुणवत्ता की माँग करने वाले सभी अनुप्रयोगों के उपयोग के उद्देश्य के लिए है
- प्राकृतिक, दाग या तामचीनी फिनिश के साथ आंतरिक ट्रिम और कैबिनेट काम के लिए अनुशंसित, जहाँ परिष्कृत प्रस्तुति वांछित है
- वर्चुअली साफ़, उपलब्धता में सीमित और तदनुसार मूल्य
- VG (लंबवत ग्रेन) निर्दिष्ट किया जा सकता है
- बेहतर: WWPA नियम; सी एंड बीटीआर: WCLIB नियम।



### प्राइम या डी

#### डगलस फ़र

- प्रजातियां थोड़ा कम प्रतिबंधक विशेषता आवश्यकताओं के साथ अच्छी प्रस्तुति प्रदर्शित करती हैं
- डगलस-फ़र और हेम-फ़र पर अक्सर लागू किए गए ग्रेड्स
- प्राइम एक छोर पर 76मिमी कटआउट, या एक छोर पर 0.9 मीटर से अधिक, अन्यथा उच्च प्रस्तुति के टुकड़ों में अनुमति देता है
- आइटम के 3.7 मीटर और उससे अधिक टुकड़ों में 10% कटआउट तक सीमित है
- VG (लंबवत ग्रेन) निर्दिष्ट किया जा सकता है
- प्राइम: WWPA नियम; डी: WCLIB नियम।



### ई फिनिश

#### डगलस फ़र

- ऐसे उत्पादों को शामिल करने के उद्देश्य के लिए है जो क्रॉस-कटिंग और/या रिपिंग के कारण उच्चतम समाप्ति ग्रेड्स (प्राइम और बेहतर) पर नहीं पहुँचते हैं
- हर टुकड़े में 2/3 या 50मिमी या उससे अधिक और 40मिमी या उससे लंबे कटिंग्स शामिल होने चाहिए
- ई फिनिश: WWPA नियम।



### व्यापार योग्य चयन

#### डगलस फ़र

- आवास और प्रकाश निर्माण, जैसे पैनलिंग, शोल्विंग, क्लैडिंग, या किसी भी समाप्ति अनुप्रयोग के लिए अनुशंसित है जहाँ एक परिष्कृत प्रस्तुति वाला लकड़ी का टिम्बर वाला प्रकार वांछित है
- हर टुकड़ा अच्छी प्रस्तुति, करीबी-ग्रेन और चेहरे पर कमी से मुक्त कुछ, मामूली विशेषताओं की अनुमति है
- 32मिमी में 102मिमी चौड़ाई से लेकर 305मिमी में 64मिमी चौड़ाई तक की ध्वनि और कसी गाँठ, चौड़ी चौड़ाई में समानुपाती।

# सामान्य बोर्ड ग्रेड्स



## 1 सामान्य

### पोंडेरोसा पाइन

- पोंडेरोसा या चीनी पाइन, या स्पूस और सीडार प्रजातियों में गाँठदार सामग्री के लिए अच्छी प्रसिद्धि में सर्वश्रेष्ठ के रूप में अनुशंसित
- ग्रेड में निर्धारित कारक के रूप में गाँठ की आकार और गुणवत्ता के साथ सभी मजबूत, कसी-गाँठ वाला स्टॉक
- बड़ी माला में उपलब्ध नहीं है
- पोंडेरोसा पाइन अपनी क्रीमी रंग, परिष्कृत बनावट और कार्यक्षमता की गुणवत्ता के लिए जाना जाता है
- आयडाहो व्हाइट पाइन समानता: उपनिवेशी।



## 2 सामान्य

### एंजेमान स्पूस

- पैनलिंग, शेल्विंग और अन्य अनुप्रयोगों के लिए अनुशंसित है जहाँ अच्छी प्रस्तुति की आवश्यकता है
- आवास और प्रकाश निर्माण में उपयोग के लिए आवश्यक है जहाँ लकड़ी दिखती रहेगी
- एंजेमान स्पूस अपने हल्के भार और लगभग सफेद, रंगरहित, गंधरहित, स्वादरहित, चिकना, मुलायम-टैक्सचर और सीधे स्वभाव के संबंध में अत्यधिक शक्तिशाली होने के लिए जाना जाता है
- आयडाहो व्हाइट पाइन समानता: स्टर्लिंग।



## 3 सामान्य

### पोंडेरोसा पाइन

- बड़े श्रेणी के निर्माण उद्देश्य के लिए अनुशंसित है जहाँ प्रस्तुति और शक्ति दोनों की आवश्यकता है
- विशेषताएं उच्च स्तर की सेवाक्षमता सुनिश्चित करने के लिए सीमित हैं, विशेष रूप से औद्योगिक उपयोग के लिए उपयुक्त है
- आयडाहो व्हाइट पाइन समानता: स्टैंडर्ड।



# कैलिफ़ोर्निया रेडवुड ग्रेड्स



## हार्ट बी

### रेडवुड

- सीमित गाँठें और अन्य विशेषताएँ शामिल करने वाली गुणवत्ता हार्टवुड ग्रेड का क्लियर ऑल हार्ट में अनुमति नहीं है
- सूखे या कच्चे उपलब्ध; सतही या आरी की बनावट
- साइडिंग, पैनलिंग, ट्रिम, फैसिया, मोल्डिंग्स और अन्य इमारती विवरण एवं संरचनात्मक टिम्बर के लिए व्यापक रूप से उपयोग होता है
- गुणवत्ता डेकिंग, बगीचे और अन्य संरचनात्मक एवं रेत पर या पास उपयोग के लिए सर्वाधिक अनुकूल है।



## बी ग्रेड

### रेडवुड

- सैपवुड शामिल करने वाले गुणवत्ता इमारती ग्रेड, जो कि सीमित गाँठों को अनुमति देते हैं और अन्य विशेषताएँ क्लियर में अनुमत नहीं है
- सूखे या कच्चे उपलब्ध; सतही या आरी की बनावट
- क्लैडिंग, पैनलिंग, ट्रिम, फैसिया, मोल्डिंग्स और अन्य इमारती उपयोगों के लिए व्यापक रूप से उपयोग होता है
- गुणवत्ता डेकिंग, गार्डन संरचना और अन्य ज़मीन से ऊपर के बाहरी अनुप्रयोगों के लिए उपयुक्त है।



## निर्माण हार्ट

### रेडवुड

- भिन्न आकार और गुणवत्ता के गाँठ शामिल करने वाले हार्टवुड ग्रेड
- सूखे या कच्चे उपलब्ध; सतही या रूखा
- डेक्स, पोस्ट्स, रोकने वाली दीवारें, फेंस, बगीचे और अन्य संरचनाएँ, सीढ़ियाँ, संरचनात्मक टिम्बर एवं मिट्टी पर या पास किसी भी उपयोग के लिए प्रयोग किया जाता है।

## पुनर्निर्माण के लिए टिम्बर

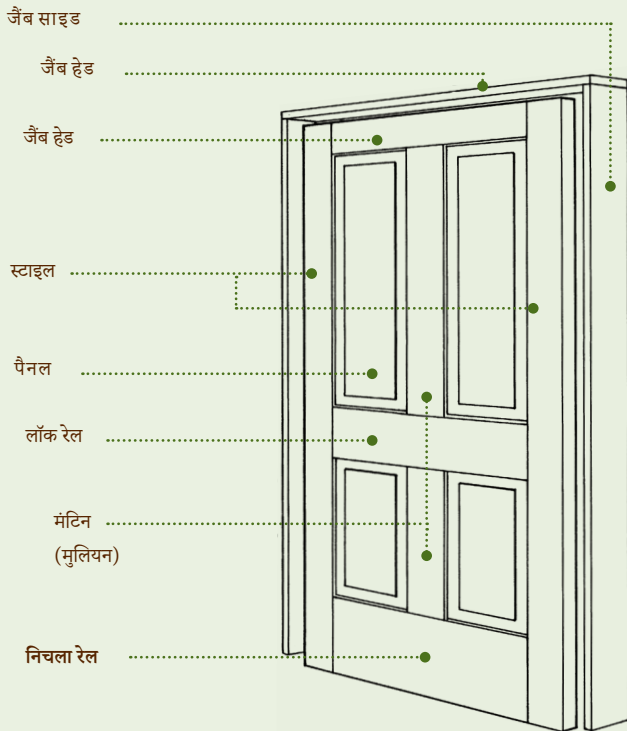
पुनर्निर्माण उद्देश्यों के लिए बनाए जाने वाले टिम्बर के उत्पाद, सामान्यतः मानक-आकार क्लियर "कटिंग्स" के प्रतिशत के लिए ग्रेड किए गए हैं जिसे खराबी निकालने या अन्य गुणवत्ताओं के लिए उसे संसाधित करने के बाद टुकड़े से पुनर्प्राप्त किया जा सकता है। इन कटिंग्स को दरवाज़ों, खिड़कियों, फर्निचर, मोल्डिंग्स, बॉक्स, कैबिनेट, और अन्य मिल के कार्य के लिए उपयोग किया जाता है।

पुनर्निर्माण ग्रेड्स के लिए टिम्बर को रेडवुड और सीडार सहित अधिकांश जातियों पर लागू किया जा सकता है। हालांकि, पुनर्निर्माण फ़र के लिए सर्वाधिक उपयोग होने वाली जातियाँ हैं डगलस फ़र, पॉडेरोसा पाइन, शूगर पाइन, वेस्टर्न हेमलॉक और टू फ़र, जिन्हें अक्सर एकल करके हेम-फ़र के नाम से वर्णन किया जाता है।

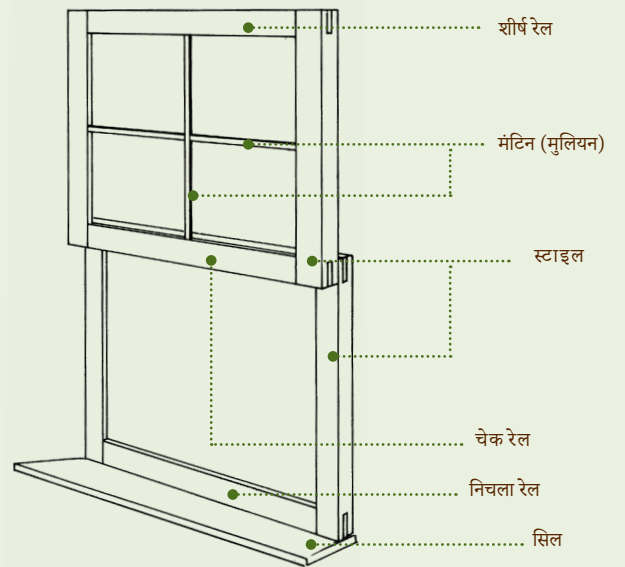
टिम्बर उत्पादों के इस बोर्ड वर्गीकरण में कई विशिष्ट ग्रेड्स हैं, लेकिन इस निर्देशिका का ध्यान WCLIB, WWPA, और PLIB से निर्यात "R" सूची ग्रेड से गैर-संरचनात्मक टिम्बर ग्रेड्स पर होगा। WCLIB और WWPA उत्पाद वर्ग में शामिल हैं:

- **मोल्डिंग स्टॉक ग्रेड्स**, सभी लंबाई और मोटाई की प्रजातियों पर लागू होते हैं, जो कि टिम्बर को 25मिमी और अधिक की चौड़ाई की स्ट्रिप्स में रिपिंग और मोल्डिंग्स बनाने के लिए 3 मीटर और लंबे के लिए उपयुक्त है।
- **शॉप टिम्बर खिड़की के सैश और दरवाजे के हिस्सों में उपयोग के लिए कटिंग में पुनर्प्राप्त करने योग्य टुकड़े में क्षेत्र के प्रतिशत के संदर्भ में ग्रेड्स**, सभी प्रजातियों और मोटाईयों पर लागू होते हैं।
- **दरवाज़े का स्टॉक ग्रेड** 29मिमी और इससे मोटे स्टॉक वाले सीडार को छोड़कर सभी प्रजातियों पर लागू होते हैं, जो कि टुकड़े में पुनर्प्राप्त करने योग्य प्रत्येक टुकड़े में क्षेत्र के प्रतिशत के लिए वर्गीकृत होते हैं ताकि खिड़की के हिस्सों के लिए स्टाइल और ग्लेज़िंग बार के रूप में उपयोग किया जा सके।
- **फ्लश दरवाज़े का स्टॉक ग्रेड्स**, डगलस फर और हेम-फ़र में उत्पाद शामिल करते हैं जो 29मिमी और मोटे होते हैं, जो परत से ढके जाने वाले फ्लश-प्रकार के दरवाजे के निर्माण में उपयोग किए जाते हैं।
- **जैब और हेड स्टॉक ग्रेड** सभी प्रजातियों में रुखे या चिकनी होते हैं 29 मिमी और मोटे, 102 से 203मिमी चौड़े, दरवाजे के जैब और घटक भागों में निर्माण के लिए उपयुक्त कटिंग की रिकवरी के लिए ग्रेड किए जाते हैं। कटिंग्स में पूर्वनिर्धारित आकार के साइड्स, हेड्स, मोल्डिंग्स रिप्स और फिंगर जॉइंटेड सामग्री शामिल होती हैं।

### दरवाज़े के कटिंग्स



### सैश कटिंग्स



PLIB निर्यात "R" सूची पुनर्निर्माण ग्रेड में शामिल हैं:

- क्लियर ग्रेड्स तीन ग्रेड्स में आते हैं और लंबवत या यादृच्छिक ग्रेन में ऑर्डर किए जा सकते हैं। वे मोटाई की तीन श्रेणियों में उप-विभाजित होते हैं: 76मिमी से कम में, 76मिमी से 127मिमी के बीच, और 127मिमी से अधिक मोटे। ग्रेड और मोटाई के अनुसार अनुमत गुणवत्ता भिन्न होती है। विशिष्ट ग्रेड में नं. 2 क्लियर, नं. 3 क्लियर और नं. 4 क्लियर शामिल हैं।
- विक्रेय ग्रेड्स चार ग्रेड्स में आते हैं, मोटाई के तीन श्रेणियों में उप-विभाजित होते हैं: 38मिमी से कम में, 38मिमी से 76मिमी के बीच, 76मिमी से 152मिमी के बीच और 152मिमी से अधिक। ग्रेड और मोटाई के अनुसार अनुमत गुणवत्ता भिन्न होती है। विशिष्ट ग्रेड्स में चयनित व्यापार योग्य शामिल हैं, नं. 1 व्यापार योग्य, नं. 2 व्यापार योग्य और नं. 3 सामान्य।

निम्नलिखित पृष्ठों में हम मोल्डिंग स्टॉक, शॉप टिम्बर, और निर्यात "R" सूची से ग्रेड्स के कुछ उदाहरणों को बेहतर ढंग से समझने के लिए देखेंगे कि इन बोर्डों को कैसे वर्गीकृत किया जाता है। पुनर्निर्माण ग्रेड्स पर अधिक जानकारी के लिए, कृपया हमें [www.softwood.org](http://www.softwood.org) पर संपर्क करें



## मोल्डिंग एवं शॉप ग्रेड्स





## 29मिमी व मोटे RWL\*

### मोल्डिंग स्टॉक

#### पोंडिरोसा पाइन

- 29, 36 और 40मिमी चौड़े मोल्डिंग स्टॉक में, हर रिप के ग्रेड्स को सबसे खराब ओर से निर्धारित किया जाता है
- ड्रेसिंग या अन्य विशेषताओं में दाग, धब्बे, स्किप की अनुमति देता है जो मोल्डिंग करते समय 'बाहरी सतही' पर आएंगे
- किसी भी आइटम के कुल घन मीटर का 10% तक 1.8 से 2.7 मीटर लंबा हो सकता है, बशर्ते प्रत्येक टुकड़े में 66.7% या अधिक पूर्ण लंबाई मोल्डिंग रिप्स शामिल हों
- टुकड़े 4.9 मीटर लंबे हैं
- 1 टुकड़ा 152मिमी चौड़ा है, जिसमें 83.8% स्वीकार्य मोल्डिंग रिप्स हों
- 2 टुकड़ा 76.2% स्वीकार्य मोल्डिंग रिप्स शामिल करता है। बोर्ड के शीर्ष पर चिह्न इंगित करता है कि 0.09 मीटर<sup>2</sup> सतह माप मापने के कारण 'स्केल्ड ऑफ' है, जिससे टुकड़े के क्षेत्र में 10% या अधिक का कुल नुकसान होता है।



## 29मिमी व मोटे RWL

### नं. 1 शॉप

#### शूगर पाइन

- नं.1 दरवाज़े के कटिंग्स का 50% से 70% तक शामिल करता है
- बोर्ड से एकल नंबर 2 स्टाइल कटिंग और अधिकतम 2 मुलियंस की अनुमति देता है
- हर टुकड़ा 4.9 मीटर लंबा है
- 1 टुकड़ा 378मिमी चौड़ा है और 1.9 मी<sup>2</sup> सतही माप का मापन है, जिसमें 55.3% स्वीकार्य दरवाज़े की कटिंग्स हैं
- 2 टुकड़ा 356मिमी चौड़ा है और 1.7 मी<sup>2</sup> सतही माप का मापन है, जिसमें 68.2% स्वीकार्य दरवाज़े की कटिंग्स हैं।



## 19मिमी S4S DAR\*\*

### नं. 2 शॉप

#### पोंडिरोसा पाइन

- नं. 1 शॉप ग्रेड को अनुमत आकार और गुणवत्ता में 33.3% या अधिक की कटिंग्स शामिल करता है
- हर टुकड़ा 286मिमी चौड़ा और 4.9 मी लंबा है
- 1 टुकड़ा 40.7% स्वीकार्य कटिंग्स शामिल करता है, जिसमें एक में बहुत छोटा पिच पॉकेट है
- 2 टुकड़ा 36.4% स्वीकार्य कटिंग्स शामिल करता है, जिसमें एक बहुत छोटा पिच पॉकेट है और उसे सी चयन में ग्रेड किया गया है। बोर्ड के शीर्ष पर चिह्न इंगित करता है कि 0.09 मीटर<sup>2</sup> बड़े पैमाने पर पिच (पिछली ओर से दिखाना) के कारण 'स्केल्ड ऑफ' है, जिससे टुकड़े के क्षेत्र में 5% या अधिक का कुल नुकसान होता है
- 3 टुकड़ा 40% स्वीकार्य कटिंग्स शामिल करता है, जिसमें से एक 13मिमी गाँठ शामिल है और सी चयन में ग्रेड किया गया है।

\*यादृच्छिक चौड़ाई और लंबाई

\*\*सभी ओर से ड्रेस किया गया

## निर्यात “R” सूची ग्रेड्स





## नं. 2 साफ़ एवं बी. टी. आर.

### डगलस फ़र

- ध्वनि, बहुत उच्च प्रस्तुति गुणवत्ता के अच्छी तरह से निर्मित टिम्बर
- सामने की ओर तीन तरफ, और 203मिमी चौड़ाई पर आधारित प्रत्येक संरक्षण में 3.7 मीटर के लिए रिवर्स साइड पर चार अनियमितताओं की अनुमति देता है
- उज्वल सैप; केवल विपरीत ओर गाँठें
- किसी भी छोर में प्रति 25मिमी वार्षिक वृद्धि के कम से कम औसत 6 रिंग होंगे
- स्टॉक 127मिमी और अधिक की मोटाई और 5.5 मीटर या उससे अधिक 1-2 सतहों में दिखाई जाने वाली एक बड़ी अनियमितता की अनुमति देता है, जब तक यह 2.4 मीटर या उससे अधिक कटिंग में दिखाई देता है और अन्यथा अनियमितताओं से मुक्त होता है
- टुकड़ा 1 सामने की ओर अनियमितताओं से वर्चुअली मुक्त होता है
- टुकड़ा 2 में एक छोटा पिच पॉकेट है
- टुकड़ा 3 एक पिन गाँठ, एक छोटी गाँठ और एक बहुत छोटी पिच स्ट्रीक के साथ पिछली ओर पर अनुमत अनियमितताएँ प्रदर्शित करता है।

## नं. 4 क्लियर

### डगलस फ़र

- एक गुणवत्ता उपस्थिति ग्रेड जो सामने की ओर सीमित गाँठों की अनुमति देता है
- अच्छी तरह से निर्मित, नं. 3 क्लियर ग्रेड के नीचे एक या अधिक अनियमितताओं की अनुमति देता है
- पिछली ओर की अनियमितताएँ सामने की तुलना में थोड़ी अधिक हो सकती हैं, जब तक कि अन्यथा निर्दिष्ट न किया जाए
- ग्रेड विवरण 203मिमी चौड़े और 3.7 मीटर लंबे टुकड़े पर आधारित हैं
- सभी मोटाईयों में, कभी-कभी टुकड़ों में 102मिमी कटआउट 1.2 मीटर या उससे अधिक तक किसी भी ओर में हो सकते हैं
- टुकड़ा 1 में 10मिमी से लेकर 25मिमी तक की श्रेणी की 6 गाँठें शामिल होती हैं
- टुकड़ा 2 में अधिकतम आकार 25मिमी, तीन 19मिमी गाँठें, कई पिन नॉट्स और एक बहुत छोटी पिच पॉकेट के साथ तीन गाँठें शामिल होती हैं
- टुकड़ा 3 में 10मिमी से लेकर 19मिमी तक की श्रेणी की मध्यम हार्ट दाग वाली पाँच गाँठें शामिल होती हैं।

## 51मिमी x 245 एवं 305मिमी

### नं. 1 व्यापार योग्य

### डगलस फ़र

- अच्छी तरह से निर्मित, मध्यम ग्रेन; विभिन्न उद्देश्यों के लिए उपयुक्त जहां उपयोगिता की तुलना में दिखावट अधिक महत्वपूर्ण होती है
- 44मिमी में 102मिमी चौड़ाई से लेकर 76मिमी में 305मिमी चौड़ाई तक की मजबूत और कसी गाँठें, चौड़ी चौड़ाई में समानुपाती
- टुकड़ा 1 में आधा क्षेत्र से कम सैपवुड के साथ 68मिमी तक मजबूत और कसी गाँठें होती हैं
- टुकड़ा 2 में सैपवुड शामिल है जिसमें आधा क्षेत्रफल से कम नीले रंग का दाग होता है जिसमें मजबूत और कसी गाँठें 64मिमी तक होती हैं
- टुकड़ा 3 में 64मिमी तक मजबूत और कसी गाँठें होती हैं और एक छोर पर स्वीकार्य वेन होता है।



कॉपीराइट © 2018 SEC। सर्वाधिकार सुरक्षित।

सॉफ्टवुड निर्यात काउंसिल (SEC) अमेरिकी सॉफ्टवुड ग्रेडिंग एजेंसी, उद्योग ट्रेड संगठनों, स्टेट निर्यात एजेंसियों और अंतर्राष्ट्रीय स्तर पर अमेरिकी सॉफ्टवुड को बढ़ावा देने में रुचि रखने वाली एजेंसियों का एक गैर-लाभकारी व्यापारिक संघ है।

SEC अमेरिकी विदेश कृषि सेवा, इसके सदस्य संगठनों के एजेंट और अंतर्राष्ट्रीय बाजारों में अमेरिकी सॉफ्टवुड उत्पादों के आयातकों और उपयोगकर्ताओं के साथ विदेशी बाजार विकास गतिविधियों का समन्वय करता है।

अंतर्राष्ट्रीय क्षेत्र के कार्यालय और SEC प्रतिनिधि जापान, कोरिया, चीन, मेक्सिको और इंग्लैंड में स्थित हैं। SEC वेबसाइट पर विवरण प्रदान किए गए हैं।

SEC वेबसाइट सदस्य संगठनों, सेवाओं और कंपनियों के साथ-साथ उत्पादों की मुद्रित सामग्री और सहायक जानकारी संबंधी जानकारी भी प्रदान करती है। अधिकांश उत्पाद समर्थन प्रकाशन, कई विविध भाषाओं में, सीधे SEC अंतर्राष्ट्रीय क्षेत्र के कार्यालयों से मंगवाए जा सकते हैं।

सॉफ्टवुड एक्सपोर्ट काउंसिल  
पोर्टलैंड, ओरेगन USA  
ईमेल: [admin@softwood.org](mailto:admin@softwood.org)  
वेबसाइट: [www.softwood.org](http://www.softwood.org)

SEC जाली, रंग, राष्ट्रीय मूल, धरम, लिंग, लिंग पहचान (लिंग अभिव्यक्ति सहित), यौन अभिविन्यास, वकिलांगता, आयु, वैवाहिक स्थिति, परिवार / माता-पिता की स्थिति, सार्वजनिक सहायता कार्यक्रम से प्राप्त आय, राजनैतिक विश्वास या पूर्व में किए गए किसी भी नागरिक अधिकार सम्बन्धी कार्यक्रम या गतिविधि के लिए प्रतिशोध या बदला लेने के आधार पर भेदभाव नहीं करता है। शकियत दर्ज करने के लिए, कृपया USDA (866) 632-9992: [program.intake@usda.gov](mailto:program.intake@usda.gov) पर संपर्क करें। जनि व्यक्ति को उचित आवास या संवाद के वैकल्पिक साधनों की आवश्यकता है, उन्हें SEC से संपर्क करना चाहिए।

